

PRODUKTINFO

Klemmhalter CG sind aus gezogenem Aluminiumprofil gefertigt und verfügen über eine geschlitzte und spanend bearbeitete Klemmstelle.

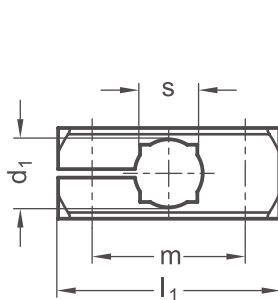
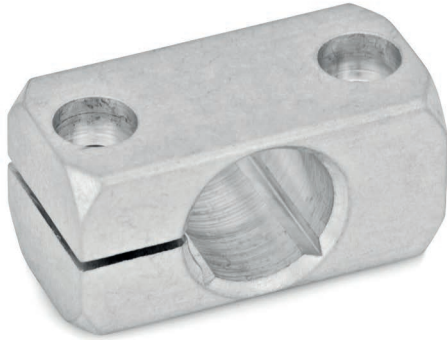
Die Befestigungsfläche mit zwei Bohrungen dient zur Befestigung des Klemmhalters am Ort der Anwendung.

Damit einfach ausgetauscht und kombiniert werden kann, ist bei allen Klemmhaltern samt Zubehör mit Befestigungsmöglichkeit der Bohrungsabstand m gleich.

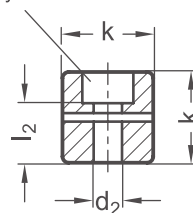
Die Bohrung der Klemmstelle liegt parallel zur Befestigungsfläche. Sie nimmt Stangen und Rohre sowie über den teilweise zusätzlich eingearbeiteten Vierkant quadratische Querschnitte auf.

Da Klemmhalter CG keine eigenen Gewinde besitzen, resultiert die Klemmung aus dem Zusammenwirken von Zylinderschrauben und Klemmgewinden des Anwendungsorts. Für wiederkehrendes und werkzeugloses Klemmen eignet sich das Klemmhebelset HK. Es ist als Zubehör erhältlich.

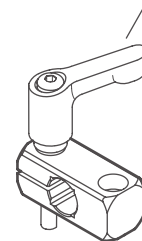
RoHS konformes Produkt



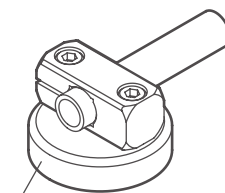
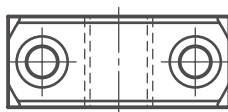
Senkung für Zylinderschraube DIN 912



Klemmhebelset HK



Anwendungsbeispiel

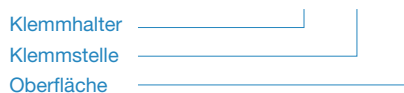


Haltemagnet als Zubehör erhältlich

Klemmstelle	Durchgangsbohrung						Zubehör
Bohrung d₁	d₂ für	k	l₁	l₂	m	Vierkant s	Klemmhebelset HK für d₂
B 8	M 4	14	31,5	10	22	-	M 4-20
B 10	M 5	16	38	10,5	27	8	M 5-25
B 12	M 5	16	38	10,5	27	10	M 5-25
B 15	M 6	20	45	14	32	12	M 6-25
B 16	M 6	20	45	14	32	-	M 6-25
B 20	M 6	25	50	19	36	16	M 6-32

Oberfläche	
o	
G	gleitgeschliffen, matt
S	schwarz eloxiert

BESTELLSCHLÜSSEL CG - d₁ - o



ZUBEHÖR

- Klemmhebelset **HK** siehe Seite 172

AUF ANFRAGE

- Klemmstelle mit Sonderdurchmesser
- Schraubstellen mit Außensechskantschrauben
- Oberfläche farbig eloxiert
- Haltemagnet

2D
2C
2B
2A
1D
1C
1B
1A