

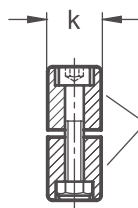
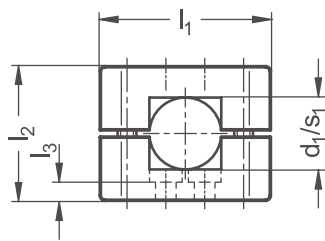
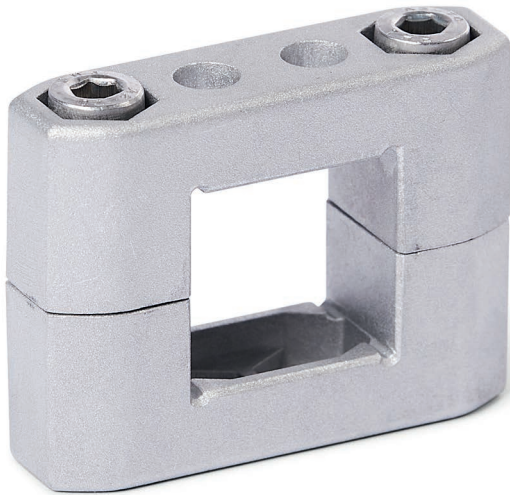
PRODUKTINFO

Schellen-Klemmverbinder CM aus Aluminium-Druckguss verfügen über eine geteilte und teilweise spanend bearbeitete Klemmstelle mit rundem oder quadratischem Querschnitt.

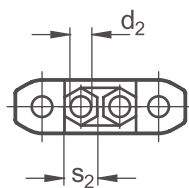
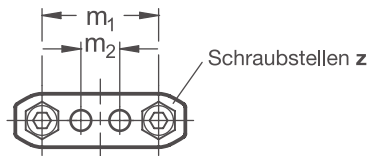
Die Bohrung der Klemmstelle liegt parallel zu den Flanschflächen der Schellenhälften. Sie nimmt handelsübliche Konstruktionsrohre über zwei Rippen im Querschnitt der Bohrung vollflächig auf.

Innensechskantschrauben reduzieren an den Schraubstellen den Bohrungsquerschnitt zum Klemmen.

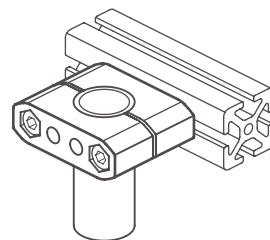
RoHS konformes Produkt



Innensechskantschraube / Stopmutter



Anwendungsbeispiel:
Rohrschelle in Verbindung mit Aluminiumprofil



Klemmstelle								d ₂	Klemm- länge k	l ₁	l ₂	l ₃	m ₁	m ₂	s ₂	Innen- sechskant- schrauben
Bohrung d ₁				Vierkant s ₁												
B 8	B 10	B 12	B 14	V 8	V 10	V 12	V 14	6,2	17	52	38	3,5	36	10,5	10	M 6-30
B 15	B 16	B 18	-	V 15	V 16	V 18	-	6,2	17	52	38	3,5	36	10,5	10	M 6-30
B 20	B 25	B 30	-	V 20	V 25	V 30	-	8,5	22	70	55	4	48	16	13	M 8-45
B 40	B 42	B 45	B 48	V 40	V 45	V 50	-	10,5	27	100	80	5	73	30	17	M 10-65
B 50	-	-	-	-	-	-	-	10,5	27	100	80	5	73	30	17	M 10-65
B 60	-	-	-	V 60	-	-	-	10,5	27	100	90	5	78	30	17	M 10-75

Schraubstellen Z	
1	Innensechskantschraube Stahl, verzinkt DIN 912-8.8 und Stopfmutter Stahl DIN 985-8, verzinkt
2	Innensechskantschraube Edelstahl DIN 912-A2-70 und Stopfmutter Edelstahl DIN 985-A2, gleitbeschichtet

Oberfläche O	
2	strukturiert pulverbeschichtet, Schwarz RAL 9005
8	gestrahlt, matt

BESTELLSCHLÜSSEL **CM - d₁ / s₁ - z - o**



AUF ANFRAGE

- Klemmstelle mit Sonderdurchmesser
- Schraubstellen mit Außensechskantschrauben oder gemischter Schrauben-Klemmhebel-Ausstattung
- Oberfläche kugelpoliert, eloxiert oder in weiteren RAL-Farben pulverbeschichtet