



PRODUKTINFO

Flansch-Klemmverbinder FSZ.P aus glasfaser-verstärktem Polyamid verfügen über eine geschlitzte Klemmstelle.

Der Klemmverbinder wird mittels zwei Flanschbohrungen am Ort der Anwendung befestigt. Die Bohrung der Klemmstelle liegt parallel zur Fläche des Flansches. Sie nimmt handelsübliche Konstruktionsrohre über den gesamten Querschnitt der Bohrung vollflächig auf.

Durch Reduzierbuchsen RBS.P lassen sich die Bohrungsquerschnitte auf kleinere Durchmesser reduzieren.

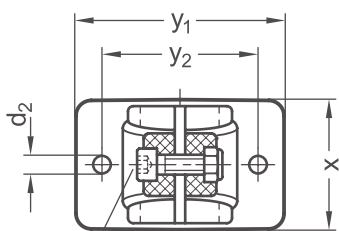
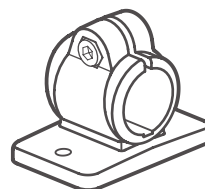
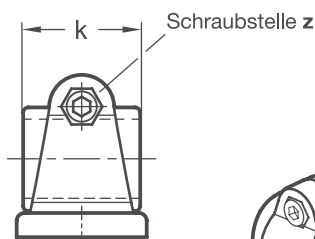
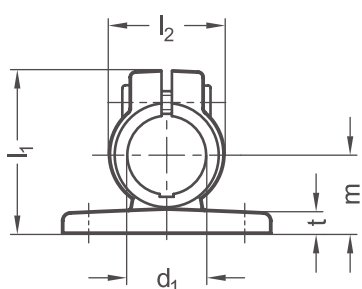
Eine Innensechskantschraube oder ein verstellbarer Klemmhebel reduziert an der Schraubstelle den Bohrungsquerschnitt zum Klemmen.

Klemmhebel eignen sich für wiederkehrendes, werkzeugloses Klemmen. Unter der Bezeichnung HSK.P sind sie für den Einzeleinsatz sowohl separat als auch in anderen Ausführungen erhältlich. Je nach Klemmhebellänge können die erreichbaren Klemmkräfte geringer als bei einer werkzeugbetätigten Innensechskantschraube sein.

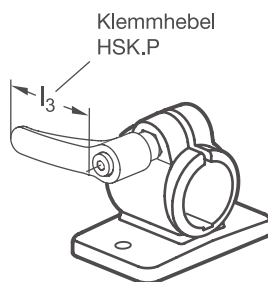
Der Kunststoff der Oberfläche VB ist aus blauem visuell detektierbarem und FDA-konformem Kunststoffgranulat gemäß FDA CFR.21 und EU 10/2011 hergestellt.



RoHS konformes Produkt



Innensechskantschraube / Stopmutter



Klemmstelle Bohrung d₁	Klemm- länge k	d₂	l₁	l₂	m	t	x	y₁	y₂	Innen- sechskant- schraube	Zubehör empf. Klemmhebel	
											HSK.P für z Hebellänge l₃	
B 18	29	5,3	41	29	18	5	34,5	52	40	M 6-18	44	63
B 30	45	6,5	61,5	44	30	8	49,5	80	60	M 8-25	63	78

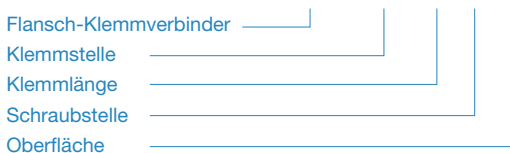
Schraubstelle

z	
2	Innensechskantschraube Edelstahl DIN 912-A2-70 und Stopmutter Edelstahl DIN 985-A2, gleitbeschichtet

Oberfläche

o	
2	Polyamid (PA), glasfaserverstärkt, Schwarz RAL 9005 matt, temperaturbeständig bis 100 °C
4	Polyamid (PA), glasfaserverstärkt, Grau RAL 7040 matt, temperaturbeständig bis 100 °C
VB	Polyamid (PA), glasfaserverstärkt, Blau RAL 5005 matt, temperaturbeständig bis 100 °C , FDA-konformes Kunststoffgranulat, visuell detektierbar

BESTELLSCHLÜSSEL **FSZ.P - d₁ - k - z - o**



ZUBEHÖR

- Reduzierbuchsen **RBS.P** siehe Seite 26
- Klemmhebel **HSK.P** siehe Seite 28

2D
2C
2B
2A
1D
1C
1B
1A