



PRODUKTINFO

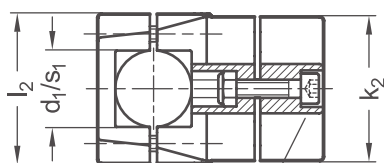
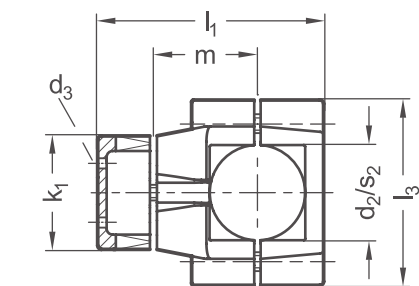
Kreuz-Verfahrschlitten KMU.E aus Aluminium-Druckguss verfügen über geteilte und teilweise spanend bearbeitete Klemmstellen – oder über Schlitten-Bohrungen. Die Bohrungen sind versetzt und in einem Winkel von 90 Grad zueinander angeordnet.

Die Schlitten-Bohrungen bilden mit dem Führungsrohr einer Verstelleinheit eine solide Linear-Rund- bzw. Quadrat-Führung, die sich spielarm einstellen bzw. klemmen lässt. Zentrierbuchsen in den Durchgangsbohrungen eliminieren das axiale Spiel. Mitnehmerschrauben übertragen die Linearbewegung der Verstelleinheit an den Verfahrschlitten.

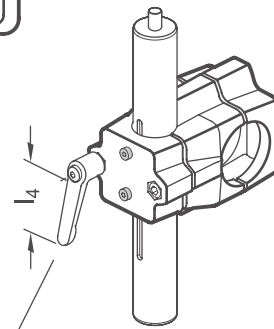
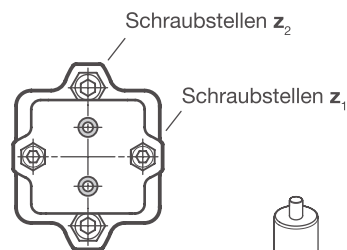
Je nach Anforderung wird das zu verstellende Bauteil am Schlitten befestigt – oder der Schlitten ist selbst am Anwendungsort verbaut, so dass sich die komplette Verstelleinheit bewegt. Innensechskantschrauben oder verstellbare Klemmhebel reduzieren an den Schraubstellen die Schlitten-Bohrungen bzw. die Klemmstelle.

Klemmhebel eignen sich für wiederkehrendes, werkzeugloses Klemmen. Unter der Bezeichnung HSK sind sie für den Einzeleinsatz sowohl separat als auch in anderen Ausführungen erhältlich. Aufgrund der kleineren Klemmhebellänge ist die erreichbare Klemmkraft jedoch geringer als bei einer werkzeugbetätigten Innensechskantschraube.

RoHS konformes Produkt



Innensechskantschraube / Stopmutter



Klemmhebel HSK

Klemmstelle 1		Klemmstelle 2		Befestigungs- schraube am Mitnehmer d₃	Klemm- länge k₁	Klemm- länge k₂	l₁	l₂	l₃	m	z₁	z₂	Zubehör empf. Klemmhebel	
Bohrung d₁	Vierkant s₁	Bohrung d₂	Vierkant s₂										HSK für z ₁ Hebellänge l₄	HSK für z ₂ Hebellänge l₄
B 30	V 30	B 40	V 40	M 4	60	76	120	79	98	55	M 8-50	M 10-55	78	92
B 30	V 30	B 50	V 50	M 4	60	76	120	79	98	55	M 8-50	M 10-55	78	92
B 40	V 40	B 50	V 50	M 5	60	76	120	79	98	55	M 8-50	M 10-55	78	92

Schraubstellen

Z

1	Innensechskantschraube Stahl, verzinkt DIN 912-8.8 und Stopfmutter Stahl DIN 985-8, verzinkt
2	Innensechskantschraube Edelstahl DIN 912-A2-70 und Stopfmutter Edelstahl DIN 985-A2, gleitbeschichtet

Oberfläche

O

2	strukturiert pulverbeschichtet, Schwarz RAL 9005
8	gestrahlt, matt

BESTELLSCHLÜSSEL **KMU.E - d₁ - d₂ - z - o**



ZUBEHÖR

– Klemmhebel **HSK** siehe Seite 168

AUF ANFRAGE

– Oberfläche
kugelpoliert, eloxiert oder in weiteren RAL-Farben
pulverbeschichtet