

PRODUKTINFO

Laschen-Klemmverbinder LKF aus Aluminium-Druckguss bzw. Edelstahl-Feinguss verfügen über eine glatte Befestigungslasche.

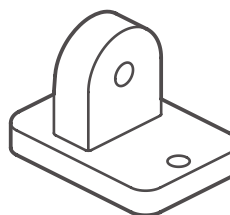
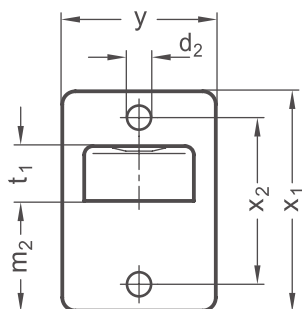
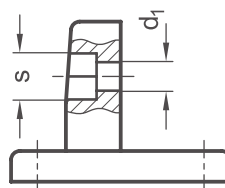
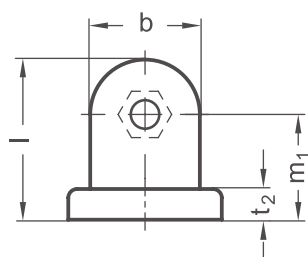
Die Befestigungslasche liegt mittig und in einem Winkel von 90 Grad an der Flanschfläche an.

Der Flansch dient mit seinen zwei Bohrungen zur Befestigung des Klemmverbinders am Ort der Anwendung.

Mittels einer Außen- oder Innensechskantschraube bzw. einer Stopmutter lassen sich beliebige Teile an der Lasche befestigen.

Die Kombination von Laschen-Klemmverbindern mit gleichen Schraubstellen ermöglicht es, beliebige Gelenk-Klemmverbinder aufzubauen.

RoHS konformes Produkt



Laschenbreite b	d₁	d₂	l	m₁	m₂	t₁	t₂	s	x₁	x₂	y
25	6,5	5,5	36,5	24	25	12,5	7	10	50	38	35

Oberfläche / Material o	
2	Aluminium strukturiert pulverbeschichtet, Schwarz RAL 9005
8	Aluminium gestrahlt, matt
ED	Edelstahl gestrahlt, matt

BESTELLSCHLÜSSEL **LKF - b - o**



AUF ANFRAGE

– Oberfläche
kugelpoliert, eloxiert oder in weiteren RAL-Farben
pulverbeschichtet