

### PRODUKTINFO

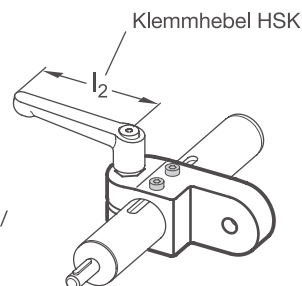
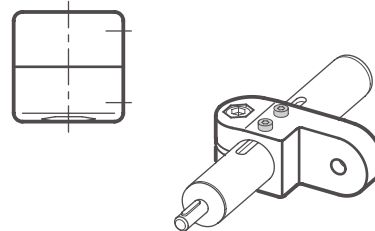
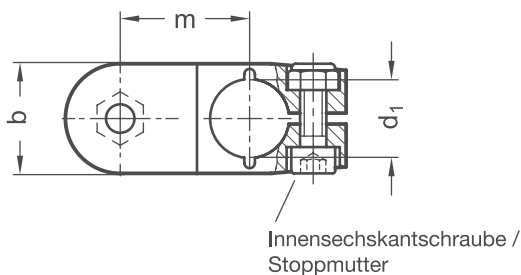
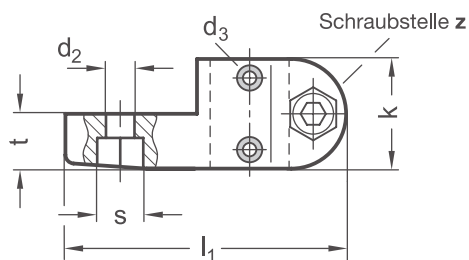
**Laschen-Verfahrslittens LKP.E** aus Aluminium-Druckguss verfügen über eine geschlitzte und spanend bearbeitete Schlitten-Bohrung mit oder ohne Gleiteinsatz. Die glatte Befestigungslasche liegt mittig und in einem Winkel von 90 Grad zur Schlitten-Bohrung.

Die Schlitten-Bohrung bildet mit dem Führungsrohr einer Verstelleinheit eine solide Linear-Rund-Führung, die sich spielarm einstellen bzw. klemmen lässt. Mitnehmerschrauben übertragen die Linearbewegung der Verstelleinheit an den Verfahrslittens.

Je nach Anforderung wird das zu verstellende Bauteil am Schlitten befestigt – oder der Schlitten ist selbst am Anwendungsort verbaut, so dass sich die komplette Verstelleinheit bewegt. Eine Innensechskantschraube oder ein verstellbarer Klemmhebel reduziert an der Schraubstelle die Schlitten-Bohrung.

Klemmhebel eignen sich für wiederkehrendes, werkzeugloses Klemmen. Unter der Bezeichnung HSK sind sie für den Einzeleinsatz sowohl separat als auch in anderen Ausführungen erhältlich. Aufgrund der kleineren Klemmhebellänge ist die erreichbare Klemmkraft jedoch geringer als bei einer werkzeuggesteuerten Innensechskantschraube.

**RoHS konformes Produkt**



Klemmstelle												Zubehör empf. Klemmhebel
Bohrung <b>d<sub>1</sub></b>		Laschenbreite <b>b</b>	<b>d<sub>2</sub></b>	Befestigungsschraube am Mitnehmer <b>d<sub>3</sub></b>	<b>k</b>	<b>l<sub>1</sub></b>	<b>m</b>	<b>s</b>	<b>t</b>	Innen-sechskant-schraube	HSK für z Hebellänge <b>l<sub>2</sub></b>	
ohne Gleiteinsatz	mit PTFE Gleiteinsatz											
B18	G18	25	6,5	M3	25	64	29,5	10	12,5	M 6-20	63	

Schraubstellen <b>z</b>	
1	Innensechskantschraube Stahl, verzinkt DIN 912-8.8 und Stopfmutter Stahl DIN 985-8, verzinkt
2	Innensechskantschraube Edelstahl DIN 912-A2-70 und Stopfmutter Edelstahl DIN 985-A2, gleitbeschichtet

Oberfläche <b>o</b>	
2	strukturiert pulverbeschichtet, Schwarz RAL 9005
8	gestrahlt, matt

**BESTELLSCHLÜSSEL** **LKP.E - d<sub>1</sub> - z - o**



**ZUBEHÖR**

– Klemmhebel **HSK** siehe Seite 168

**AUF ANFRAGE**

– Oberfläche  
kugelpoliert, eloxiert oder in weiteren RAL-Farben pulverbeschichtet