

PRODUKTINFO

Laschen-Klemmverbinder LSP aus Aluminium-Druckguss verfügen über eine geschlitzte und spanend bearbeitete Klemmstelle. Die Befestigungslasche ist glatt und mit Zentrierring bzw. mit einer versenkten oder erhabenen Planverzahnung ausgeführt.

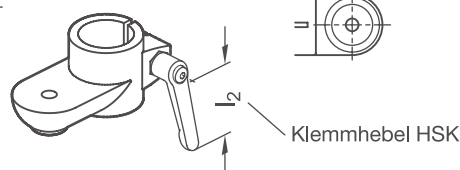
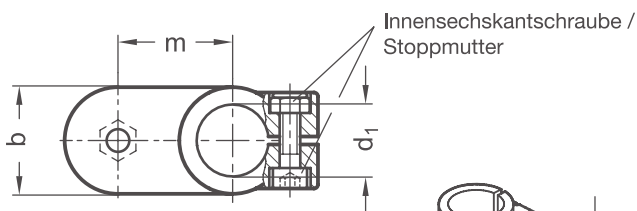
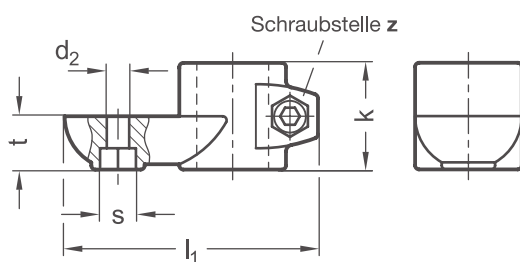
Die Befestigungslasche liegt mittig und in einem Winkel von 90 Grad zur Bohrung der Klemmstelle, die handelsübliche Stangen und Rohre über den gesamten Querschnitt vollflächig aufnimmt.

Mittels einer Außen- oder Innensechskantschraube bzw. einer Stopfmutter lassen sich beliebige Teile an der Lasche befestigen. Eine Innensechskantschraube oder ein verstellbarer Klemmhebel reduziert an der Schraubstelle den Bohrungsquerschnitt zum Klemmen.

Die Kombination von Laschen-Klemmverbindern mit gleichen Befestigungslaschen und korrespondierender Zentrierring-Verzahnung ermöglicht den Aufbau beliebiger Gelenk-Klemmverbinder.

Klemmhebel eignen sich für wiederkehrendes, werkzeugloses Klemmen. Unter der Bezeichnung HSK sind sie für den Einzeleinsatz sowohl separat als auch in anderen Ausführungen erhältlich. Aufgrund der kleineren Klemmhebellänge ist die erreichbare Klemmkraft jedoch geringer als bei einer werkzeuggesteuerten Innensechskantschraube.

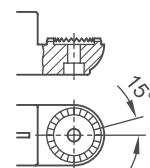
RoHS konformes Produkt



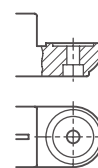
Typ **OZ**



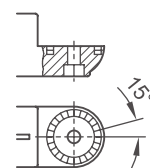
Typ **AV**



Typ **MZ**



Typ **IV**



Klemmstelle	Laschenbreite b	d₂	k	l₁	m	s	t	Innen-sechskant-schraube	Zubehör empf. Klemmhebel
Bohrung d₁									HSK für z Hebellänge l₂
B 20	40	8,5	40	95	43	13	20	M 8-25	-
B 25	40	8,5	40	95	43	13	20	M 8-25	78
B 30	40	8,5	40	95	43	13	20	M 8-25	78
B 40	65	10,5	65	148	70	17	32,5	M 10-50	-
B 42	65	10,5	65	148	70	17	32,5	M 10-50	-
B 45	65	10,5	65	148	70	17	32,5	M 10-50	92
B 48	65	10,5	65	148	70	17	32,5	M 10-50	92
B 50	65	10,5	65	148	70	17	32,5	M 10-50	92

Typ
t

OZ	ohne Zentrieransatz (glatt)
MZ	mit Zentrieransatz
AV	mit Außenverzahnung
IV	mit Innenverzahnung

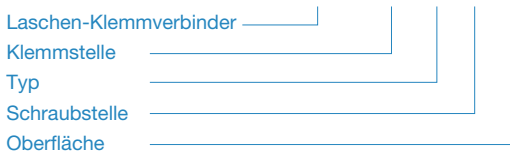
Schraubstelle
z

1	Innensechskantschraube Stahl, verzinkt DIN 912-8.8 und Stopfmutter Stahl DIN 985-8, verzinkt
2	Innensechskantschraube Edelstahl DIN 912-A2-70 und Stopfmutter Edelstahl DIN 985-A2, gleitbeschichtet

Oberfläche
o

2	strukturiert pulverbeschichtet, Schwarz RAL 9005
8	gestrahlt, matt

BESTELLSCHLÜSSEL **LSP - d₁ - t - z - o**



ZUBEHÖR

– Klemmhebel **HSK** siehe Seite 168

AUF ANFRAGE

- Klemmstelle mit Sonderdurchmesser
- Schraubstelle mit Außensechskantschraube
- Oberfläche kugelpoliert, eloxiert oder in weiteren RAL-Farben pulverbeschichtet