

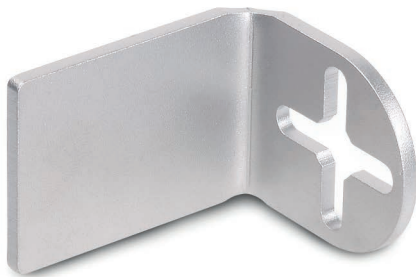
**PRODUKTINFO**

**Edelstahl-Haltebleche SGU** sind aus laser-geschnittenem und gebogenem Edelstahlblech gefertigt.

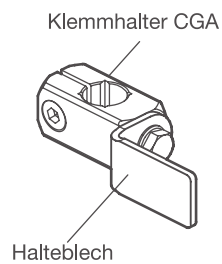
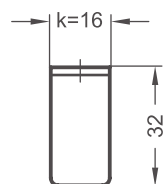
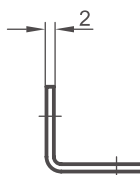
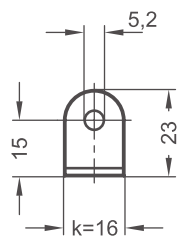
Sie dienen als universelles Montageelement, z. B. um spezifische Bohrbilder einzubringen. Die Befestigungsbohrung ist auf die Zentralgewinde der Anbau-Klemmhalter CGA und der Anbau-Laschen-Klemmhalter LGA abgestimmt.

Der Sensorhalter k=30 mit seinen kreuzförmigen Langlöcher ermöglicht besseres Justieren und die Befestigung mit zwei Schrauben. Diese gehören jedoch nicht zum Lieferumfang.

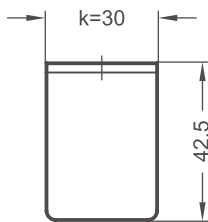
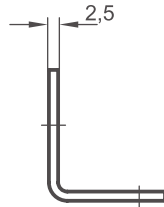
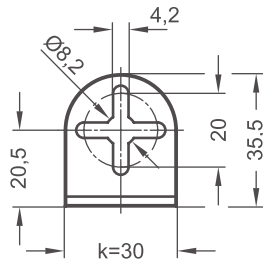
**RoHS konformes Produkt**



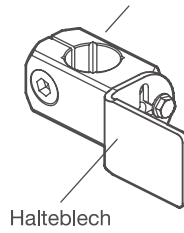
**Laschenbreite k=16**



Laschenbreite k=30



Klemmhalter CGA



Halteblech

**k**

16

30

**BESTELLSCHLÜSSEL** **SGU - k**

Halteblech \_\_\_\_\_  
 Laschenbreite \_\_\_\_\_