



### PRODUKTINFO

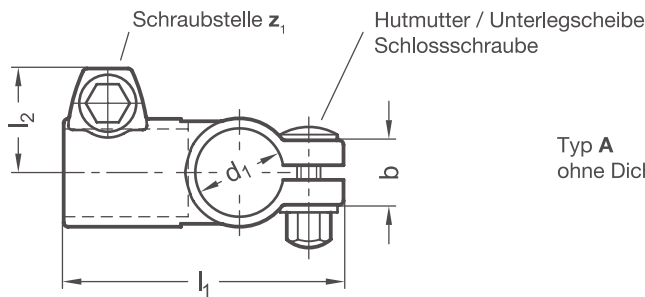
**T-Verfahrschlitten TE.E** aus Edelstahl-Feinguss verfügen über eine geschlitzte und spanend bearbeitete Schlitten-Bohrung mit Gleiteinsatz.

Die Schlitten-Bohrung bildet mit dem Führungsrohr einer Verstelleinheit eine solide Linear-Rund-Führung, die sich spielarm einstellen bzw. klemmen lässt. Mitnehmerschrauben übertragen die Linearbewegung der Verstelleinheit an den Verfahrschlitten.

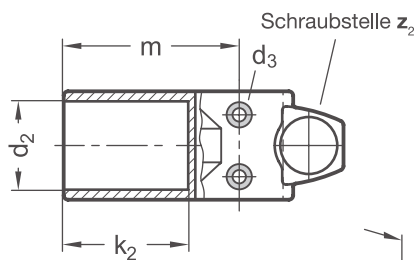
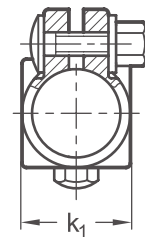
Je nach Anforderung wird das zu verstellende Bauteil am Schlitten befestigt – oder der Schlitten ist selbst am Anwendungsort verbaut, so dass sich die komplette Verstelleinheit bewegt. Schlossschrauben, kombiniert mit Hutmutter oder verstellbaren Klemmhebeln, reduzieren an den Schraubstellen die Schlitten-Bohrung bzw. die Klemmstell. Typ B ist mit Dichtungen an den Schraubstellen ausgestattet.

Klemmhebel eignen sich für wiederkehrendes, werkzeugloses Klemmen. Unter der Bezeichnung HEK sind sie für den Einzeleinsatz sowohl separat als auch in anderen Ausführungen erhältlich. Aufgrund der kleineren Klemmhebellänge ist die erreichbare Klemmkraft jedoch geringer als bei einer werkzeugbetätigten Hutmutter.

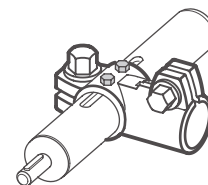
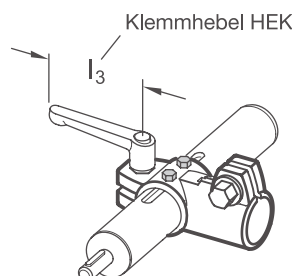
### RoHS konformes Produkt



Typ A  
ohne Dichtungen



Typ B  
mit Dichtungen



Klemmstelle 1	Klemmstelle 2										Zubehör empf. Klemmhebel	
Bohrung <b>d<sub>1</sub></b> mit PTFE Gleiteinsatz	Bohrung <b>d<sub>2</sub></b> ohne Gleiteinsatz	<b>b</b>	Befestigungs- schraube am Mitnehmer <b>d<sub>3</sub></b>	Klemm- länge <b>k<sub>1</sub></b>	<b>k<sub>2</sub></b>	<b>l<sub>1</sub></b>	<b>l<sub>2</sub></b>	<b>m</b>	Hutmutter	HEK für z <sub>1</sub> l <sub>3</sub>	für z <sub>2</sub> l <sub>3</sub>	
G 30	B 30	22	M 4	37	42	96	35	60	M 8	78	78	
G 50	B 50	30	M 6	65	75	151,5	48,5	103	M 10	92	92	

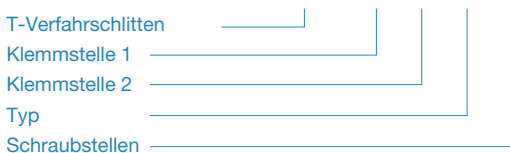
Typ  
**t**

A	ohne Dichtungen
B	mit Dichtungen (Dichtscheiben Polyacetal POM, blau, Zwischenring Silikon 40 ... 60 Shore A, blau)

Schraubstellen  
**z**

4	Hutmutter Edelstahl DIN 917-A2 und Schlossschraube Edelstahl DIN 603-A2
---	---

**BESTELLSCHLÜSSEL** **TE.E - d<sub>1</sub> - d<sub>2</sub> - t - z**



**ZUBEHÖR**

– Edelstahl-Klemmhebel **HEK** siehe Seite 170