

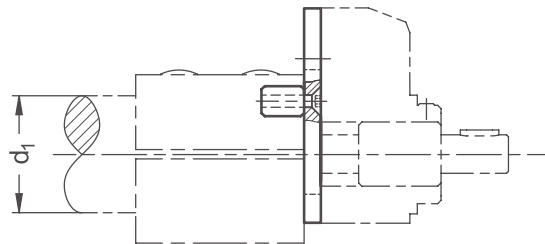
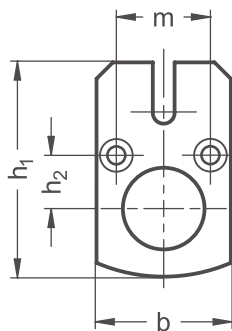


PRODUKTINFO

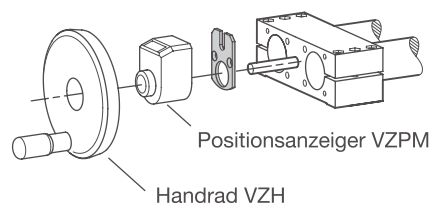
Die **Drehmomentstütze VZDD** wird nur für Doppelrohr-Verstelleinheiten mit Nenndurchmesser 18 benötigt und verhindert das Mitdrehen angebauter Klemmplatten VZK oder Positionsanzeiger VZPM.

Die Drehmomentstütze besteht aus schwarz eloxiertem Aluminium und wird mit dem mitgelieferten Befestigungsmaterial an der Verstelleinheit verschraubt.

RoHS konformes Produkt



Montagebeispiel



d₁ Nenndurchmesser Verstelleinheit	b	h₁	h₂	m
18	27	38,5	10	20

Oberfläche / Material	
o	
S	Aluminium, schwarz eloxiert

ZUR VERWENDUNG MIT

- Doppelrohr-Verstelleinheiten Ø18

BESTELLSCHLÜSSEL **VZDD - d₁ - o**

