

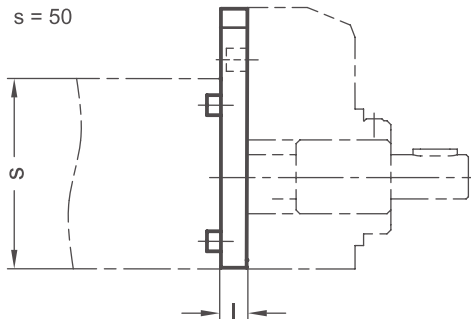
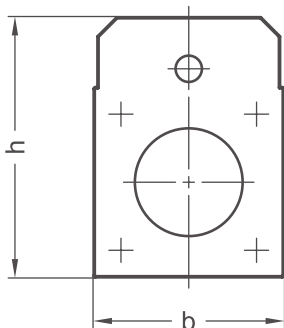
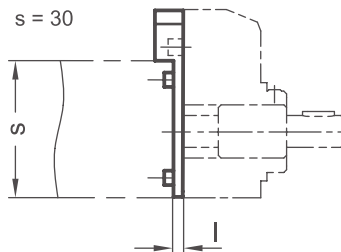
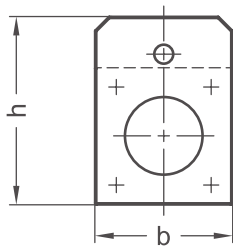


PRODUKTINFO

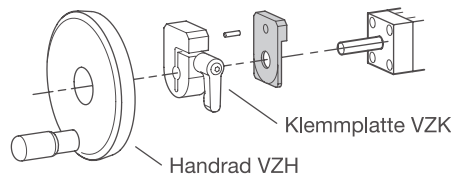
Drehmomentstützen VZDP werden in Zusammenhang mit Profil-Verstelleinheiten verwendet und verhindern das Mitdrehen angebauter Klemmplatten VZK oder der Positionsanzeiger VZPM bzw. VZPE.

Die Drehmomentstützen sind aus Thermoplast (Polyamid PA 12) hergestellt und werden an den Einstücken der Profil-Linarenheiten verbaut. Befestigt werden die Drehmomentstützen über die vier Zapfen, die in die Schraubenköpfe der Endstücke eingeschlagen werden. Die Drehmomentstützen sichern durch die stirnseitig eingebrachte Bohrung Stellungsanzeiger bzw. die Klemmplatte gegen Verdrehen.

RoHS konformes Produkt



Montagebeispiel



s Nenndurchmesser Verstelleinheiten	b	h	l
30	33	47	3
50	50	68,5	7

Typ t	
A	Befestigung am Endstück

Farbe o	
2	Schwarz, RAL 9005, matt

ZUR VERWENDUNG MIT

– Profil-Verstelleinheiten

BESTELLSCHLÜSSEL **VZDP - s - t - o**

