



PRODUKTINFO

L-Winkelgetriebe YLD übertragen Drehbewegungen zwischen Doppelrohr-Verstellereinheiten und Antriebs- oder Übertragungseinheiten. An- und Abtriebsseite stehen um 90 Grad versetzt zueinander, die Drehachsen laufen auf einen gemeinsamen Schnittpunkt zu.

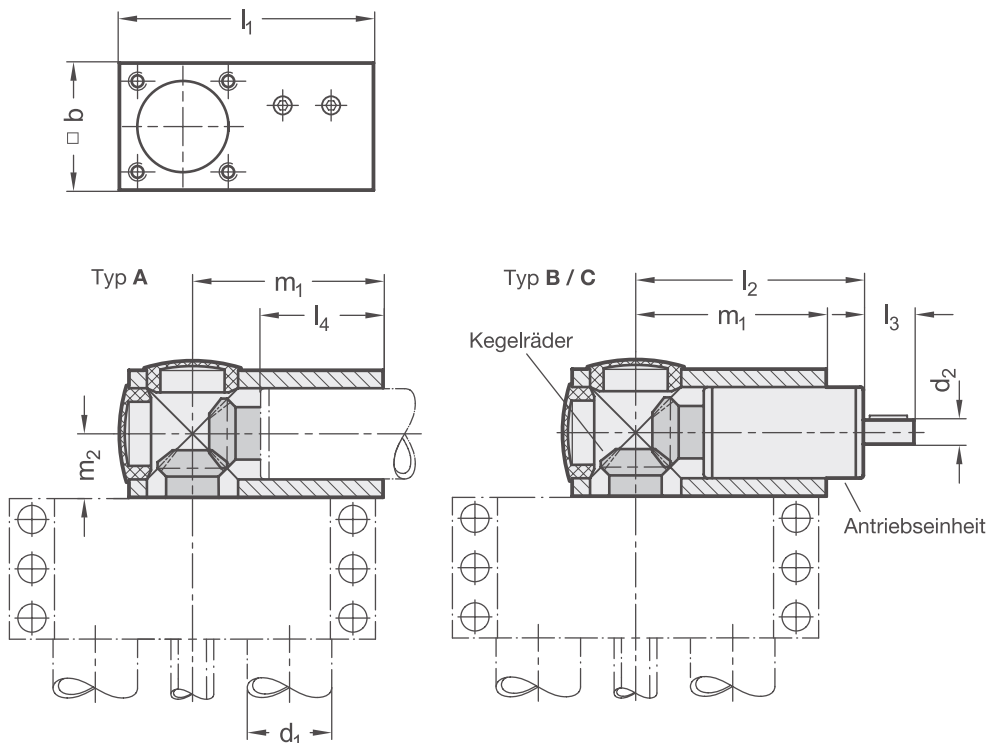
Das Winkelgetriebe wird über Innensechskantschrauben stirnseitig am Endelement der Doppelrohr-Verstellereinheit montiert, die Kegelräder werden mithilfe von Passfedern und Gewindestiften auf den Wellenzapfen fixiert. Abnehmbare Kunststoffkappen sorgen für gute Zugänglichkeit und erleichtern die Einstellung des Eingriffs der Kegelräder.

L-Winkelgetriebe können je nach Anwendungsfall unterschiedlich ausgestattet bestellt werden. Das ermöglicht, Doppelrohr-Verstellereinheiten mit verschiedenen Antriebs- oder Übertragungseinheiten zu verbinden. Das Gehäuse besteht aus gefrästem Aluminium, die Kegelräder aus randschichtgehärtetem Stahl, die Antriebseinheit aus einem verchromten Stahlrohr und die Abdeckkappen aus Kunststoff.

Hinweis:

Die Montage des Winkelgetriebes erfordert die Abnahme der Abdeckkappe am Zapfen der Doppelrohr-Lineareinheit.

RoHS konformes Produkt

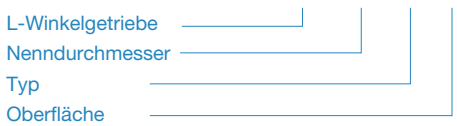


Nenndurchmesser Verstelleinheit d₁	b	d₂	l₁	l₂ ≈	l₃	l₄ ≈	m₁	m₂
18	30	6	60	67	16	25	45	15
30	42	8	84	86	16	37	63	21
40	54	12	108	125	17	49	81	27
50	64	12	128	125	18	64	96	32
60	74	14	148	135	19	71	111	37

Typ t	
A	Winkelgetriebegehäuse + Kegelradsatz
B	Winkelgetriebegehäuse + Kegelradsatz + Antriebseinheit (Stahl verchromt)
C	Winkelgetriebegehäuse + Kegelradsatz + Antriebseinheit (Edelstahl)

Oberfläche o	
2	strukturiert pulverbeschichtet, Schwarz RAL 9005

BESTELLSCHLÜSSEL **YLD - d₁ - t - o**



AUF ANFRAGE

- Oberfläche kugelpoliert, eloxiert oder in weiteren RAL-Farben pulverbeschichtet

2D
2C
2B
2A
1D
1C
1B
1A