

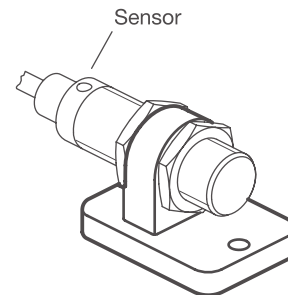
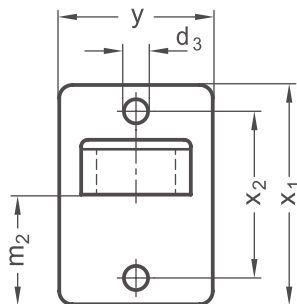
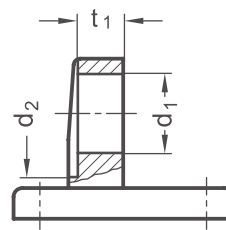
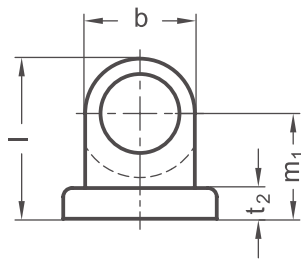
PRODUKTINFO

Sensorhalter SKF aus Aluminium-Druckguss verfügen über eine spanend bearbeitete Sensorbohrung.

Die Sensorbohrung liegt mittig und parallel zur Flanschfläche. Mit ihrer Hilfe lässt sich ein Sensor mit Außengewinde befestigen.

Der Flansch mit zwei Bohrungen dient zur Befestigung des Sensorhalters am Ort der Anwendung.

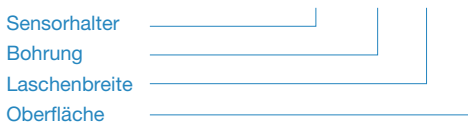
RoHS konformes Produkt



Sensorbohrung	Laschenbreite										
d_1	b	d_2	d_3	l	m_1	m_2	t_1	t_2	x_1	x_2	y
B12	25	30	5,5	36,5	24	25	11,5	7	50	38	35
B18	25	30	5,5	36,5	24	25	11,5	7	50	38	35

Oberfläche	
o	
2	Aluminium strukturiert pulverbeschichtet, Schwarz RAL 9005

BESTELLSCHLÜSSEL **SKF - d_1 - b - o**



AUF ANFRAGE

- Edelstahlausführung
- Oberfläche
kugelpoliert, eloxiert oder in weiteren RAL-Farben pulverbeschichtet
- Sensorbohrung
mit Sonderdurchmesser