

PRODUKTINFO

T-Klemmverbinder TS.P aus glasfaserverstärktem Polyamid verfügen über geschlitzte Klemmstellen.

Die Bohrungen der Klemmstellen liegen in einer Ebene und sind T-förmig angeordnet. Sie nehmen handelsübliche Konstruktionsrohre über den gesamten Querschnitt der Bohrung vollflächig auf.

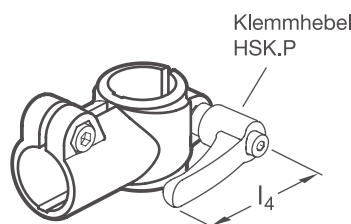
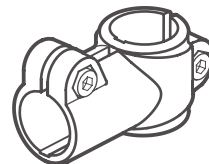
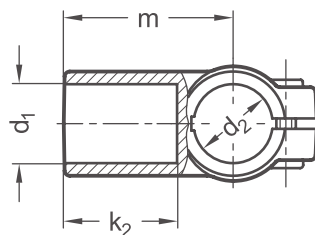
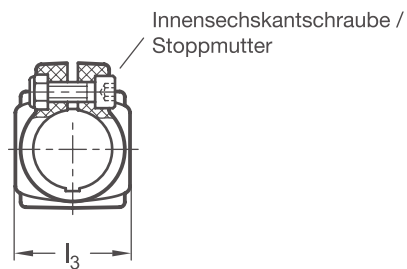
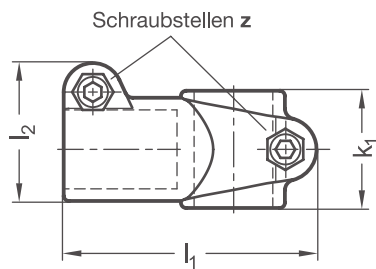
Durch Reduzierbuchsen RBS.P lassen sich die Bohrungsquerschnitte auf kleinere Durchmesser reduzieren.

Innensechskantschrauben oder verstellbare Klemmhebel reduzieren an den Schraubstellen den Bohrungsquerschnitt zum Klemmen.

Klemmhebel eignen sich für wiederkehrendes, werkzeugloses Klemmen. Unter der Bezeichnung HSK.P sind sie für den Einzeleinsatz sowohl separat als auch in anderen Ausführungen erhältlich. Je nach Klemmhebellänge können die erreichbaren Klemmkräfte geringer als bei einer werkzeugbetätigten Innensechskantschraube sein.

Der Kunststoff der Oberfläche VB ist aus blauem visuell detektierbarem und FDA-konformem Kunststoffgranulat gemäß FDA CFR.21 und EU 10/2011 hergestellt.

RoHS konformes Produkt



Klemmstelle 1	Klemmstelle 2	Klemmlänge k_1	Klemmlänge k_2	l_1	l_2	l_3	m	Innen-sechskant-schrauben	Zubehör empf. Klemmhebel	
Bohrung d_1	Bohrung d_2								HSK.P für z Hebellänge l_4	
B 18	B 18	29	30,5	65	34	29	43,5	M 6-18	44	63
B 30	B 30	45	45,5	96	53	44	64,5	M 8-25	63	78

Schraubstellen

z	
2	Innensechskantschraube Edelstahl DIN 912-A2-70 und Stopmutter Edelstahl DIN 985-A2, gleitbeschichtet

Oberfläche

o	
2	Polyamid (PA), glasfaserverstärkt, Schwarz RAL 9005 matt, temperaturbeständig bis 100 °C
4	Polyamid (PA), glasfaserverstärkt, Grau RAL 7040 matt, temperaturbeständig bis 100 °C
VB	Polyamid (PA), glasfaserverstärkt, Blau RAL 5005 matt, temperaturbeständig bis 100 °C , FDA-konformes Kunststoffgranulat, visuell detektierbar

BESTELLSCHLÜSSEL TS.P - d_1 - d_2 - k_1 - z - o



ZUBEHÖR

- Reduzierbuchsen **RBS.P** siehe Seite 26
- Klemmhebel **HSK.P** siehe Seite 28

2D
2C
2B
2A
1D
1C
1B
1A